

# 第二次スクリーニングの実施に向けて

## ～大規模盛土造成地滑動崩落防止事業～

# DF Technical

## ご提案

### 【はじめに】

今後、各自治体で予定される第二次スクリーニングの実施に向けては、以下の問題が想定されます。

問題点

- ① ランク A が多く、実施に向けての優先順位の設定方法が定まっていない。
- ② ランク A が少ないものの、すべてを単年度で実施することが困難である。
- ③ ランク B、C については、実施に向けての対応方針が決まっていない。

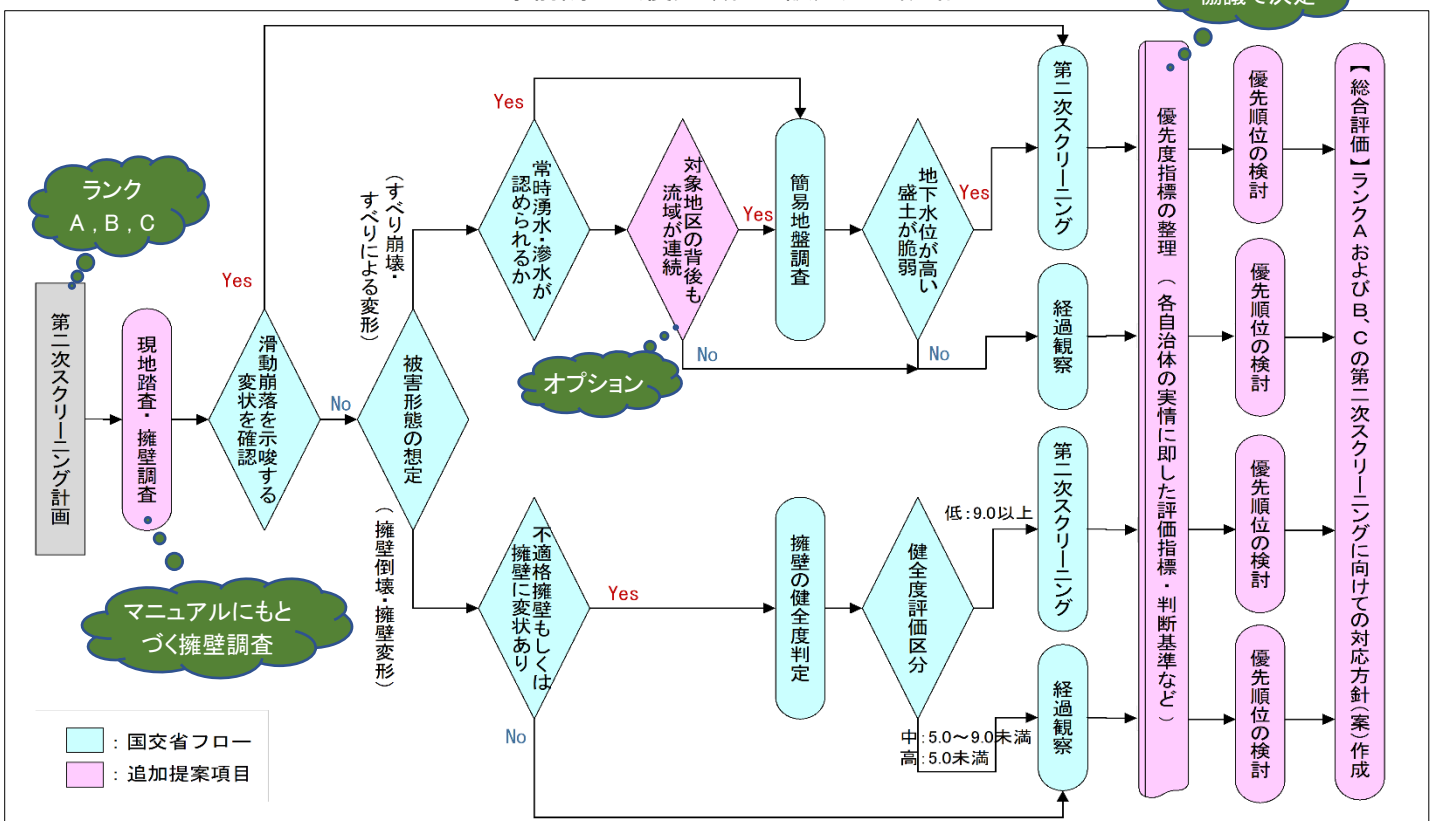
### 【事前調査のご提案】

弊社では、上位の問題点を解決するために、これまでの経験（裏面参照）から、第二次スクリーニングに向けての前さばきとして、事前調査をご提案いたします。

事前調査の内容は、地域の実情を考慮した『優先順位の設定（実施に向けての対応方針）』を目的としています。

優先順位の設定に当たっての検討フローについては、国土交通省で示されている「選定フローである『新たな考え方』」をベースに、各自治体の実情に即した評価項目を追加いたします。

#### ▼ 事前調査（優先順位の設定）の概略フロー



建設コンサルタント

## 第一復建株式会社

〒815-0031 福岡県福岡市博多区上牟田1-17-9

TEL:092-412-2231(直通)

担当: 福岡支店 西 徹 Email:t.nishi@dfk.co.jp

ISO 9001  
認証取得



ISO 14001  
認証取得



ISO 27001  
認証取得



## 【実績の紹介】

弊社の大規模盛土滑動崩落防止事業（宅地耐震化事業）に係る実績を紹介します。

▼ 大規模盛土滑動崩落防止事業に係る業務実績一覧（抜粋）			
発注者	完了年度	業務名	業務概要
福岡市住宅都市局	2023年11月	令和5年度福岡市大規模盛土造成地簡易地盤調査業務委託	本業務は、過年度の「第二次スクリーニング計画」をもとに、簡易地盤調査を行い「国の新たな考え方」で評価することで、盛土の「早期に第二次スクリーニングを実施」や「経過観察」の方針決定を目的とする。
鹿児島県南九州市	2023年3月	R3線宅地耐震化推進事業 南九州市盛土造成地 安全性把握調査 業務委託	本業務は、過年度の「第二次スクリーニング計画」をもとに、擁壁・現地調査等を行い優先度を検討することで、盛土の「早期に第二次スクリーニングを実施」や「経過観察」の方針決定を行った。
沖縄県八重瀬町	2023年3月	大規模盛土造成地変動予測調査業務委託	本業務は、過年度の「第二次スクリーニング計画」で優先度が最も高かった箇所に対して、地盤調査や安定解析等を実施して「第二次スクリーニング」を行った。
福岡市住宅都市局	2022年3月	令和3年度福岡市大規模盛土造成地変動予測調査業務委託	本業務は、造成宅地防災区域指定の判定に必要な基礎資料として、大規模盛土造成地について、現地踏査及び優先度評価等を実施し、「第二次スクリーニング計画」を作成した。
熊本県上益城郡山都町	2021年3月	社交委第1号 令和2年度 山都町大規模盛土造成地変動予測調査業務委託	本業務は、熊本県が過年度に実施した第一次スクリーニングで抽出した大規模盛土造成地のうち、山都町内の12箇所について「第二次スクリーニング計画」の作成を行った。
福岡市住宅都市局	2021年3月	令和2年度福岡市大規模盛土造成地変動予測調査業務委託	本業務は、過年度の第一次スクリーニングで抽出した大規模盛土造成地のうち、東区の一部の90箇所について「第二次スクリーニング計画」を行った。
熊本県上益城郡益城町	2020年3月	平成29年度 災害復建 第37号 大規模滑動防止事業（杉堂1地区外）調査設計業務委託	平成28年に発生した熊本地震で被災した宅地擁壁の復旧のために、大規模盛土造成地滑動崩落防止事業の一環として、宅地擁壁の復旧設計を行った。
福岡県久留米市	2019年3月	平成30年度大規模盛土造成地調査業務委託	本業務は、大規模盛土造成地の変動予測調査の第一次スクリーニングを実施するための予備検討として抽出された地域において第一次スクリーニングを実施し、大規模盛土造成地マップを作成した。
福岡市住宅都市局	2018年3月	平成29年度福岡市大規模盛土造成地変動予測調査業務委託	福岡市内において、第一次スクリーニングを実施し大規模盛土造成地の適用条件に該当する箇所を抽出するとともに市民への公表用マップを作成した。
長崎県長崎市	2017年3月	大規模盛土造成地変動予測調査（第1次スクリーニング）業務委託	長崎市内において第一次スクリーニングを実施して大規模盛土造成地を抽出し、これらの盛土箇所に対して、現地踏査等を行い第2次スクリーニングの優先度評価を行った。
熊本県土木部	2017年2月	平成28年度 宅地耐震 第9900-0-201号 県内大規模盛土造成地変動予測調査業務委託	益城町、大津町、西原村、南阿蘇村の第一次スクリーニングを実施した。さらに、現地調査結果、大規模盛土造成地の位置と規模を整理し、大規模盛土造成地マップの作成を行った。

防災区域指定後に行った大規模盛土造成地滑動崩落防止事業の事例（弊社設計）について紹介します。

### ▼ 既存石積を補強



### ▼ ブロック積工



### ▼ 鉄筋挿入工



### ▼ L型擁壁工



### ▼ 山間部の一団地の造成宅地の復旧前後（擁壁の復旧）



復旧前



復旧後